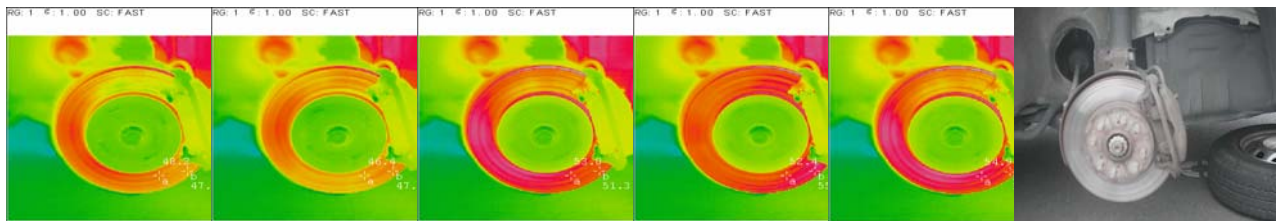
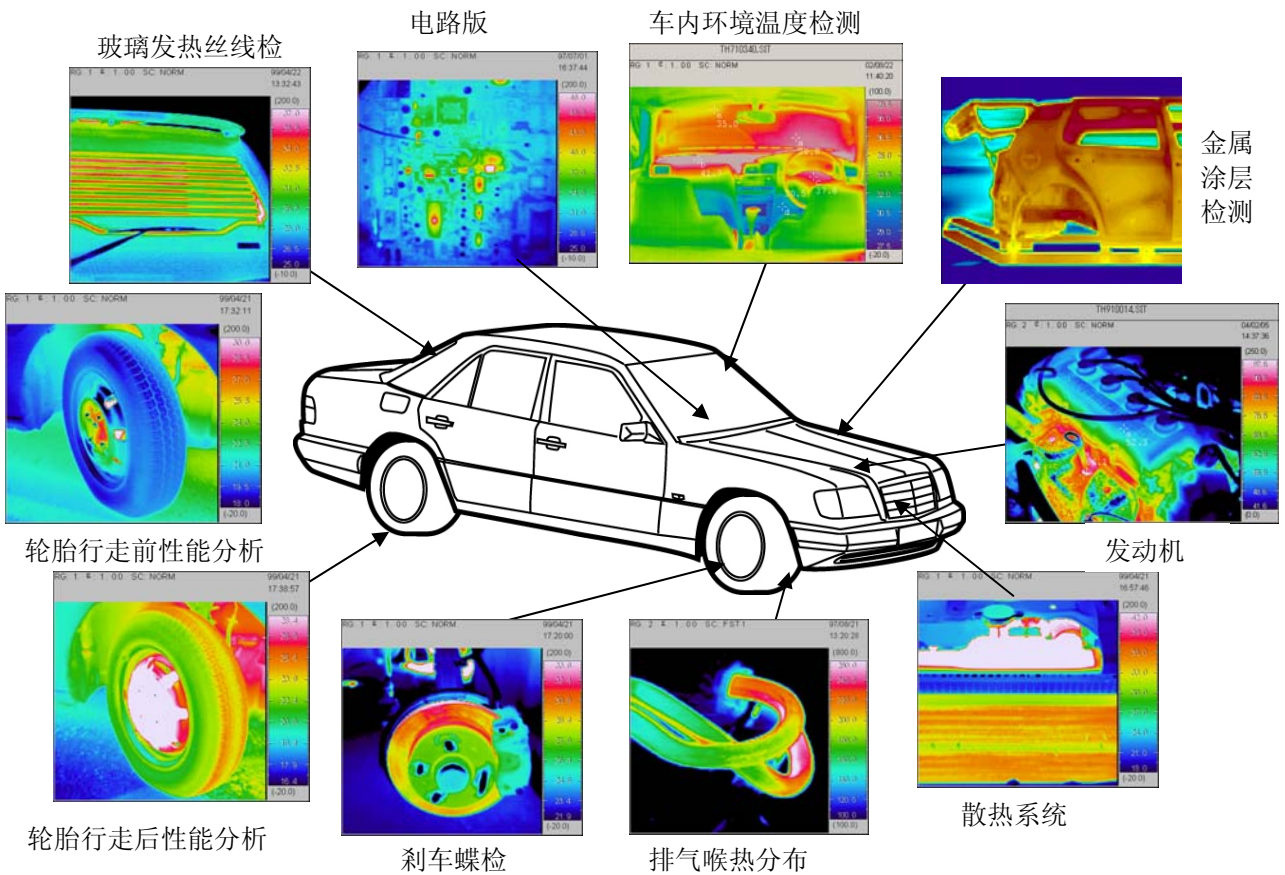


红外热像仪在汽车领域的应用

红外热像仪应用非常广泛，仅在汽车领域，成功的应用不下十种，例如检测发动机热分布，零部件受热情况，刹车过程刹车系统温度变化，电路版发热情况等，研究与开发新产品，生产过程品质监控，提高生产力和产品质量。以下为在汽车行业中部分应用示意图：



刹车系统表现

IEEE1394火线

TH9100 配合软件，通过 IEEE1394 测定刹车碟的温度变化过程，改善刹车碟表现

发动机冷却系统效果

软件减算功能
将升温前和升温后的发动机图像载入电脑，利用软件减算功能来找出相差温度，估计散热系统效果，改善表现和研究新散热技术